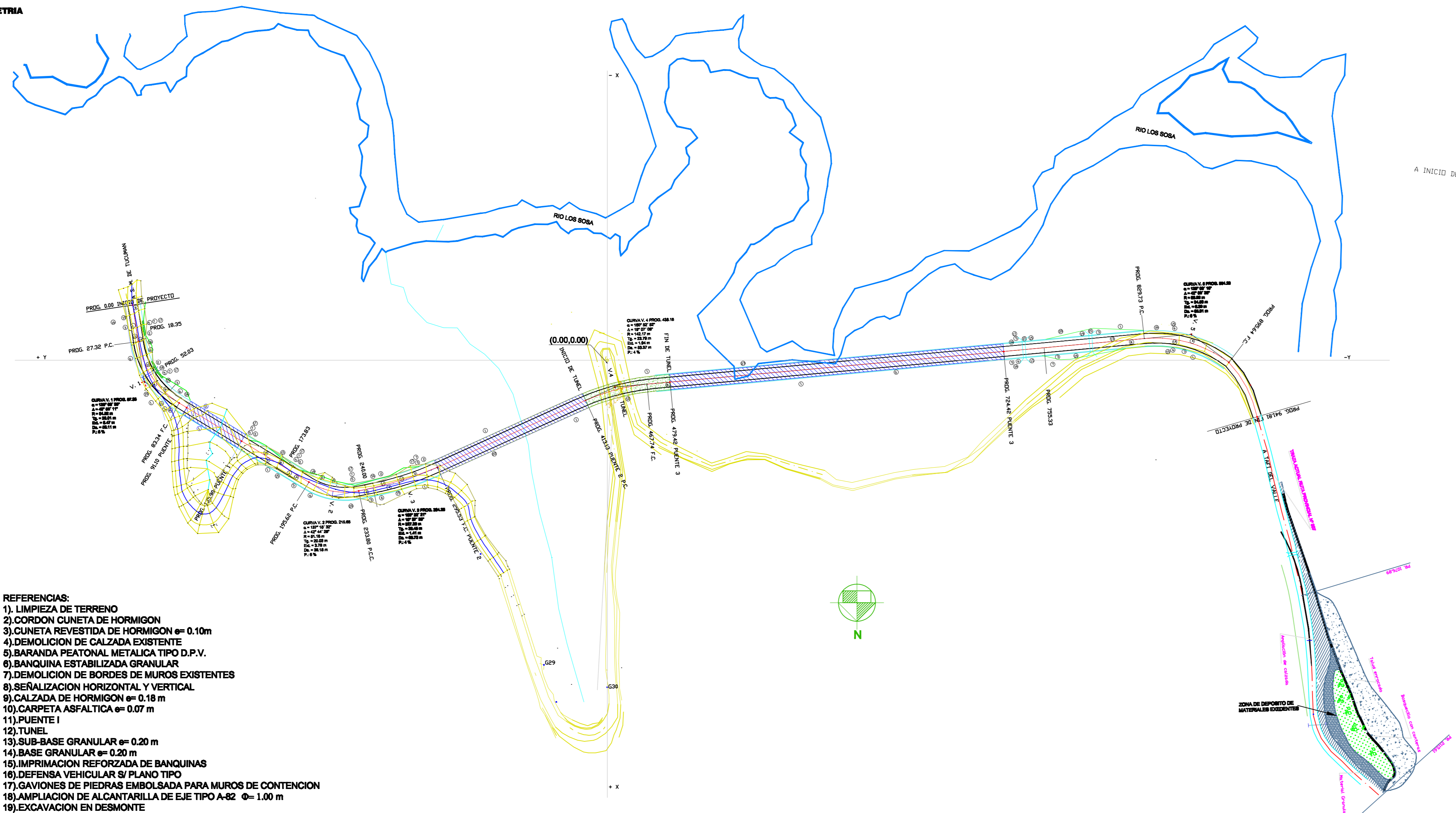
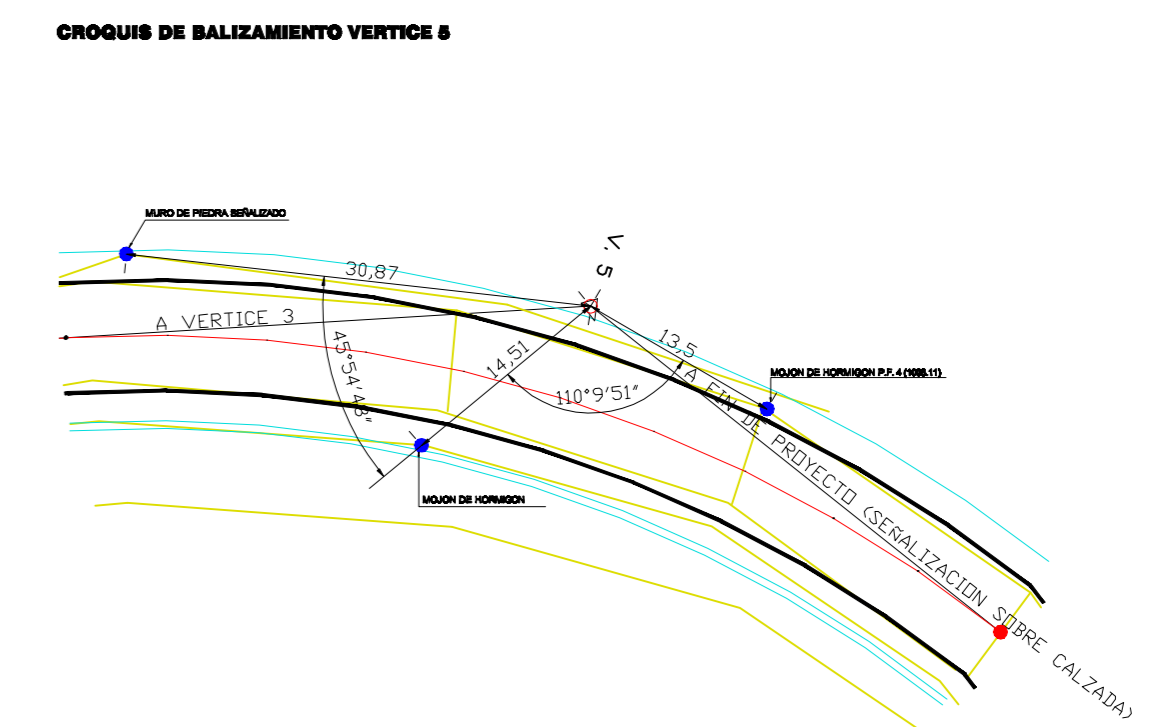
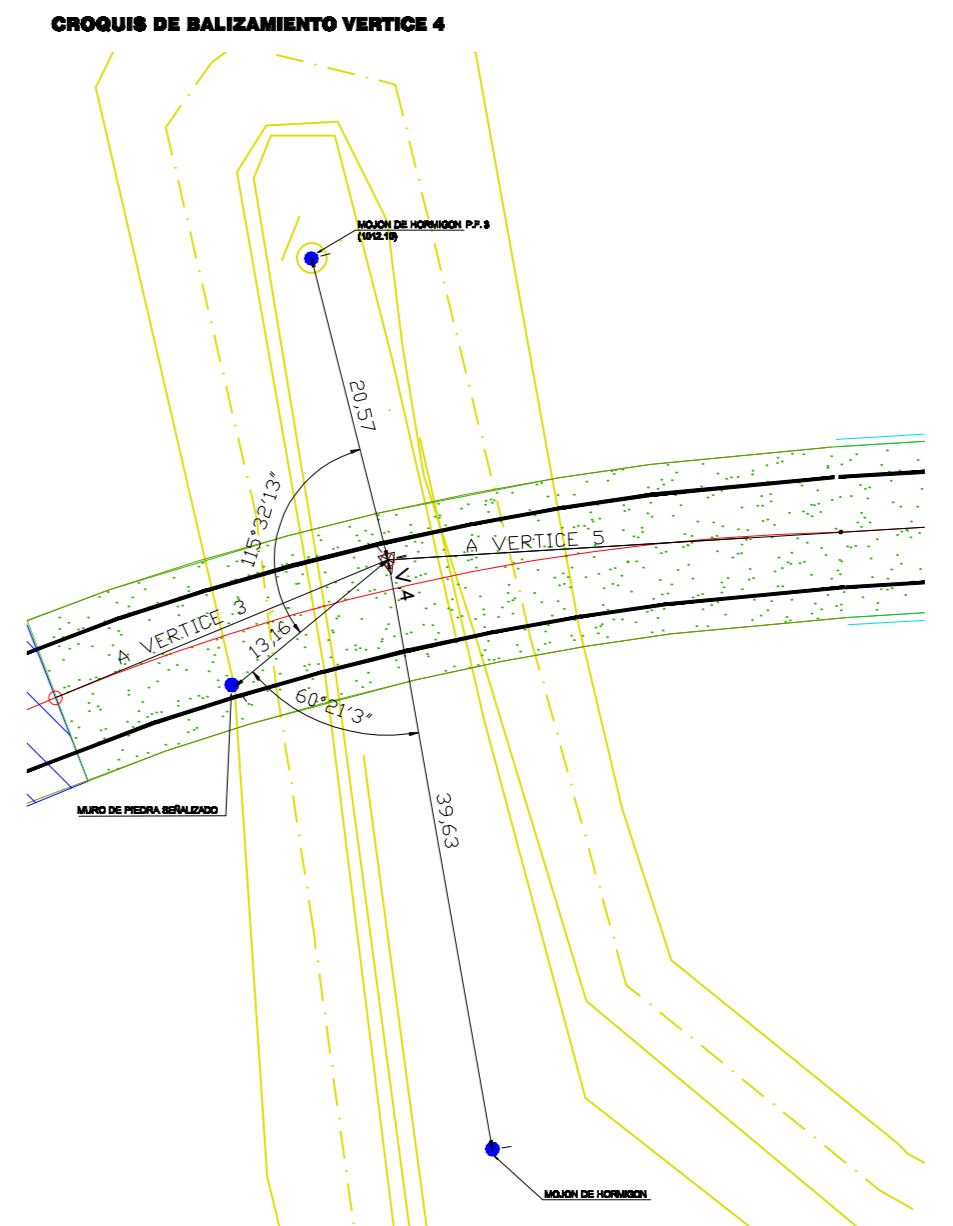
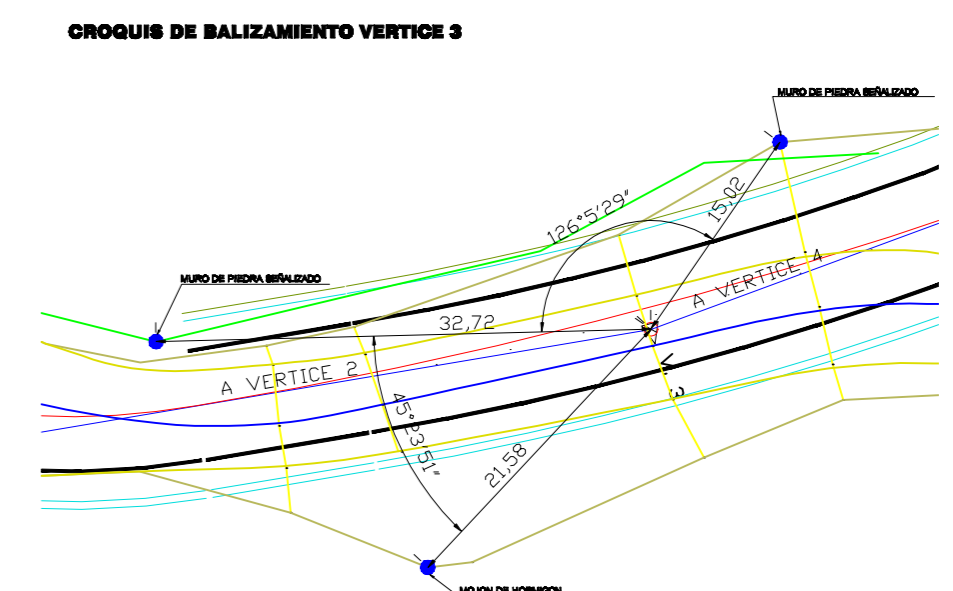
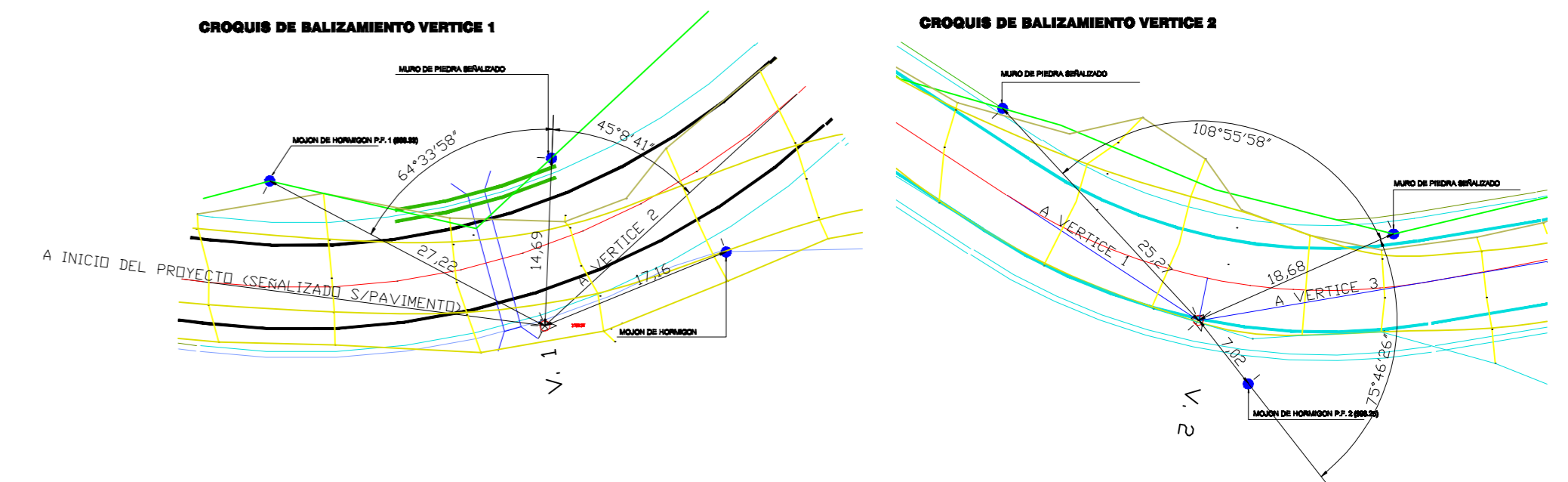


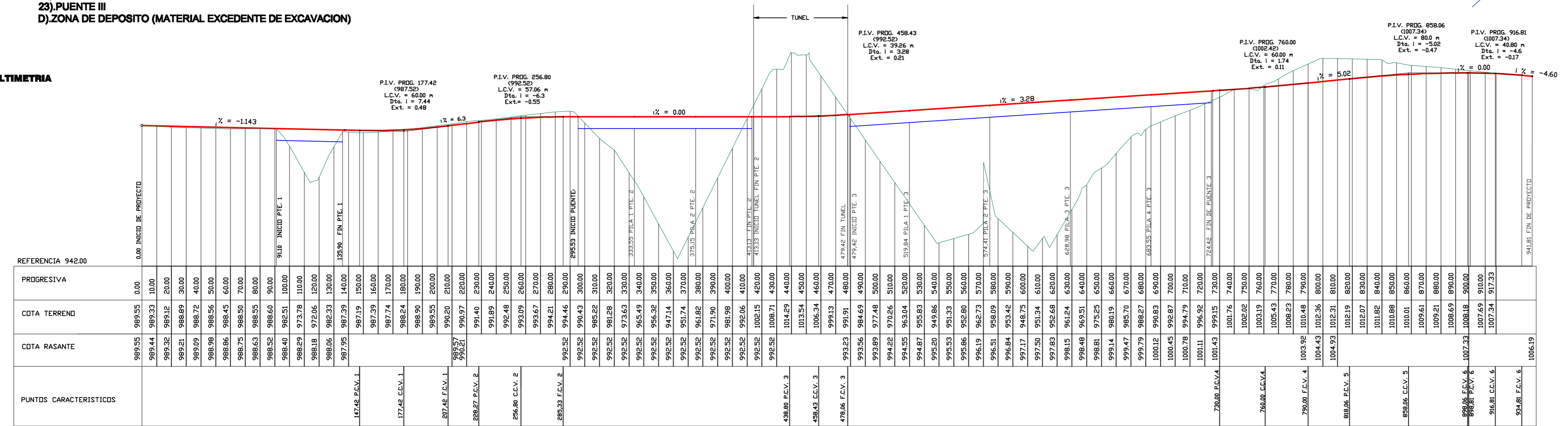
**PLANIMETRIA**



- REFERENCIAS:**
- 1). LIMPIEZA DE TERRENO
  - 2). CORDON CUNETA DE HORMIGON
  - 3). CUNETA REVESTIDA DE HORMIGON  $\phi = 0.10m$
  - 4). DEMOLICION DE CALZADA EXISTENTE
  - 5). BARANDA PEATONAL METALICA TIPO D.P.V.
  - 6). BANQUINA ESTABILIZADA GRANULAR
  - 7). DEMOLICION DE BORDOS DE MUROS EXISTENTES
  - 8). SERIALIZACION HORIZONTAL Y VERTICAL
  - 9). CALZADA DE HORMIGON  $\phi = 0.18 m$
  - 10). CARPETA ASFALTICA  $\phi = 0.07 m$
  - 11). PUENTE I
  - 12). TUNEL
  - 13). SUB-BASE GRANULAR  $\phi = 0.20 m$
  - 14). BASE GRANULAR  $\phi = 0.20 m$
  - 15). IMPRIMACION REFORZADA DE BANQUINAS
  - 16). DEFENSA VEHICULAR S/ PLANO TIPO
  - 17). GAVIONES DE PIEDRAS EMBOLSADA PARA MUROS DE CONTENCION
  - 18). AMPLIACION DE ALCANTARILLA DE EJE TIPO A-82  $\phi = 1.00 m$
  - 19). EXCAVACION EN DESMORTE
  - 20). REFORESTACION
  - 21). ALCANTARILLA DE EJE TIPO A-82  $\phi = 1.00 m$  J= 13.50 m
  - 22). PUENTE II
  - 23). PUENTE III
  - D). ZONA DE DEPOSITO (MATERIAL EXCEDENTE DE EXCAVACION)

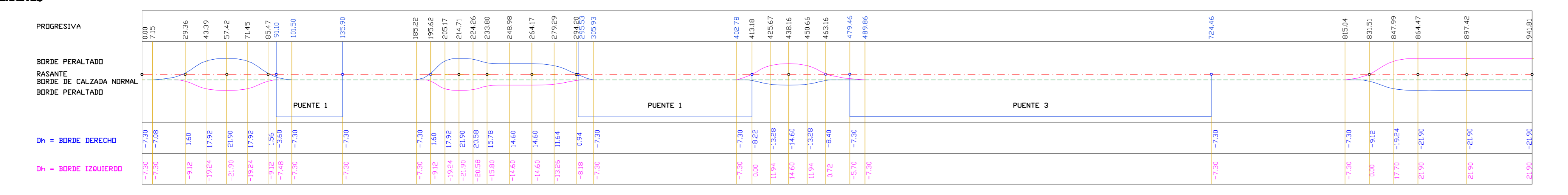


**ALTIMETRIA**



REFERENCIA 94200	PROGRESIVA	COTA TERRENO	COTA RASANTE	PUNTOS CARACTERISTICOS
0.00	989.55	989.55	989.55	
10.00	989.44	989.33	989.33	
20.00	989.35	989.18	989.18	
30.00	989.21	988.91	988.91	
40.00	988.98	988.72	988.72	
50.00	988.75	988.55	988.55	
60.00	988.52	988.45	988.45	
70.00	988.35	988.50	988.50	
80.00	988.63	988.95	988.95	
90.00	988.40	988.51	988.51	
100.00	988.29	988.78	988.78	
110.00	988.18	988.26	988.26	
120.00	988.06	988.33	988.33	
130.00	987.95	987.39	987.39	
140.00	987.95	987.39	987.39	
150.00	987.95	987.39	987.39	
160.00	987.95	987.39	987.39	
170.00	987.95	987.39	987.39	
180.00	987.95	987.39	987.39	
190.00	987.95	987.39	987.39	
200.00	987.95	987.39	987.39	
210.00	987.95	987.39	987.39	
220.00	987.95	987.39	987.39	
230.00	987.95	987.39	987.39	
240.00	987.95	987.39	987.39	
250.00	987.95	987.39	987.39	
260.00	987.95	987.39	987.39	
270.00	987.95	987.39	987.39	
280.00	987.95	987.39	987.39	
290.00	987.95	987.39	987.39	
300.00	987.95	987.39	987.39	
310.00	987.95	987.39	987.39	
320.00	987.95	987.39	987.39	
330.00	987.95	987.39	987.39	
340.00	987.95	987.39	987.39	
350.00	987.95	987.39	987.39	
360.00	987.95	987.39	987.39	
370.00	987.95	987.39	987.39	
380.00	987.95	987.39	987.39	
390.00	987.95	987.39	987.39	
400.00	987.95	987.39	987.39	
410.00	987.95	987.39	987.39	
420.00	987.95	987.39	987.39	
430.00	987.95	987.39	987.39	
440.00	987.95	987.39	987.39	
450.00	987.95	987.39	987.39	
460.00	987.95	987.39	987.39	
470.00	987.95	987.39	987.39	
480.00	987.95	987.39	987.39	
490.00	987.95	987.39	987.39	
500.00	987.95	987.39	987.39	
510.00	987.95	987.39	987.39	
520.00	987.95	987.39	987.39	
530.00	987.95	987.39	987.39	
540.00	987.95	987.39	987.39	
550.00	987.95	987.39	987.39	
560.00	987.95	987.39	987.39	
570.00	987.95	987.39	987.39	
580.00	987.95	987.39	987.39	
590.00	987.95	987.39	987.39	
600.00	987.95	987.39	987.39	
610.00	987.95	987.39	987.39	
620.00	987.95	987.39	987.39	
630.00	987.95	987.39	987.39	
640.00	987.95	987.39	987.39	
650.00	987.95	987.39	987.39	
660.00	987.95	987.39	987.39	
670.00	987.95	987.39	987.39	
680.00	987.95	987.39	987.39	
690.00	987.95	987.39	987.39	
700.00	987.95	987.39	987.39	
710.00	987.95	987.39	987.39	
720.00	987.95	987.39	987.39	
730.00	987.95	987.39	987.39	
740.00	987.95	987.39	987.39	
750.00	987.95	987.39	987.39	
760.00	987.95	987.39	987.39	
770.00	987.95	987.39	987.39	
780.00	987.95	987.39	987.39	
790.00	987.95	987.39	987.39	
800.00	987.95	987.39	987.39	
810.00	987.95	987.39	987.39	
820.00	987.95	987.39	987.39	
830.00	987.95	987.39	987.39	
840.00	987.95	987.39	987.39	
850.00	987.95	987.39	987.39	
860.00	987.95	987.39	987.39	
870.00	987.95	987.39	987.39	
880.00	987.95	987.39	987.39	
890.00	987.95	987.39	987.39	
900.00	987.95	987.39	987.39	
910.00	987.95	987.39	987.39	
920.00	987.95	987.39	987.39	
930.00	987.95	987.39	987.39	
940.00	987.95	987.39	987.39	
950.00	987.95	987.39	987.39	
960.00	987.95	987.39	987.39	
970.00	987.95	987.39	987.39	
980.00	987.95	987.39	987.39	
990.00	987.95	987.39	987.39	
1000.00	987.95	987.39	987.39	

**PERALTES**



**DIRECCION PROVINCIAL DE VIALIDAD**  
**TUCUMAN**  
**DEPARTAMENTO ESTUDIOS Y PROYECTOS**  
**DIVISION ESTRUCTURAS**

OBRA : MEDORAMIENTO RUTA PROVINCIAL N° 307  
 RUTA PROVINCIAL N° 307  
 TRAMO: EL INDIJO - LA ANKORITURA  
 SECCION: VARIANTE S. KM 30.5 - FIN DEL MUNDO

**LAMINA**  
**FMDR.C2**  
**ESCALA**  
**1:2000**

**PLANA ALTIMETRIA GENERAL DE PROYECTO**

PROYECTO: Diciembre 2024  
 PROYECTISTA: Ing. Acilio Rodriguez  
 REVISOR: Enrique Garcia  
 BOY: 1

- REFERENCIAS:**
- BORDE DERECHO PERALTADO
  - BORDE IZQUIERDO PERALTADO
- NOTA:** LOS BORDOS DE CALZADA ESTAN CONSIDERADOS A 3.60 m DEL EJE DE CALZADA