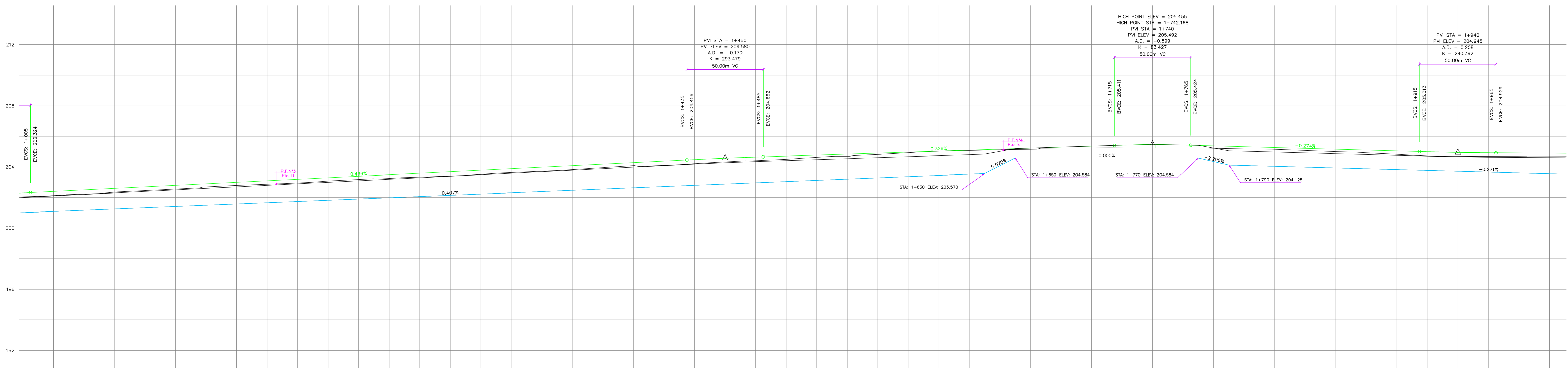
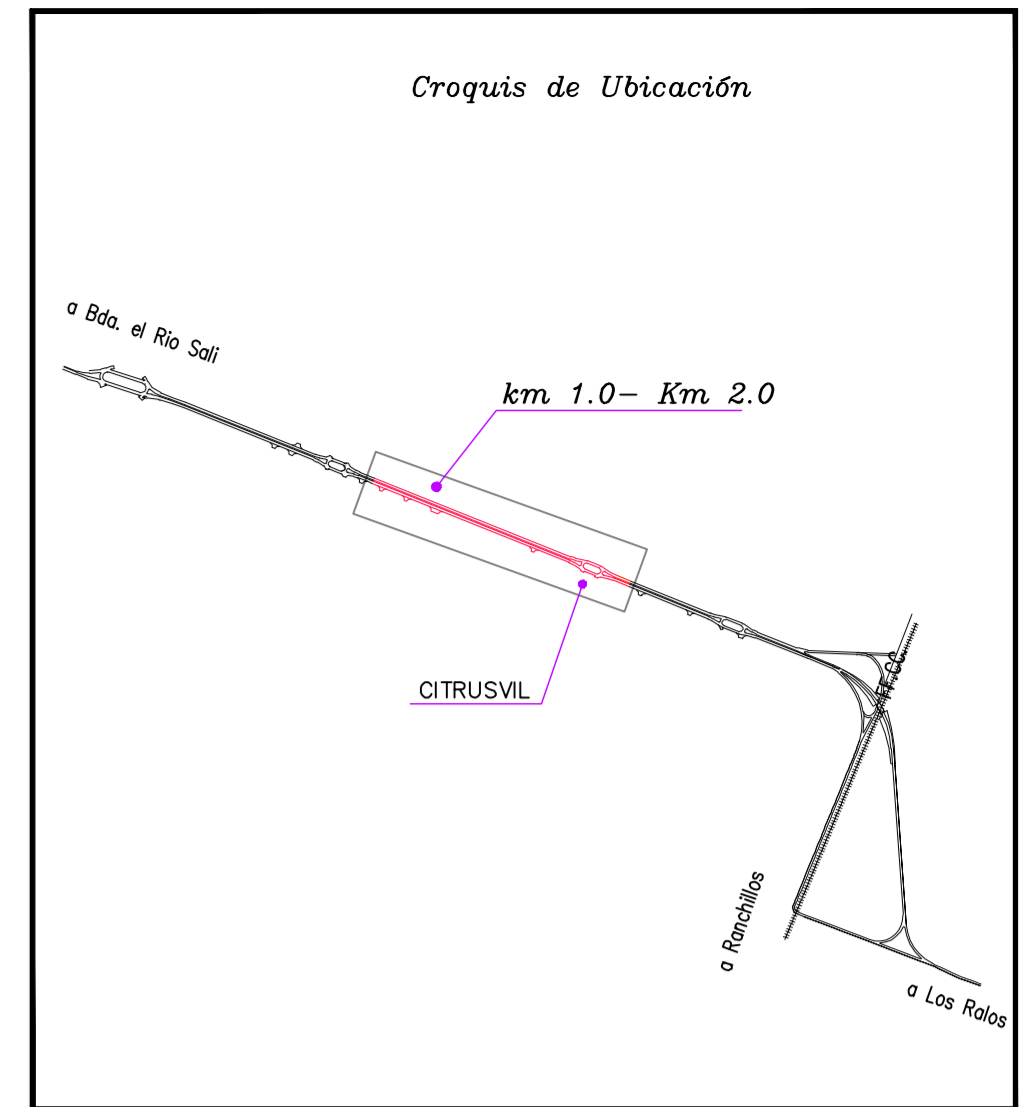


NOTA:
En veredas de hormigón, se ejecutarán juntas de contracción cada 4.00 m, de sección 3 cm x 1 cm, rellenas con asfalto.



PLANO DE COMPARACION 190.00 m

PROGRESIVAS	1000.00	100.00	200.00	300.00	400.00	500.00	600.00	700.00	800.00	900.00	2000.00
COTAS DE TERRENO EJE DE ESTUDIO	202.05	202.96	203.13	202.23	202.35	202.46	202.57	202.68	202.79	202.90	203.01
COTAS PROYECTO EJE DE ESTUDIO	202.05	202.96	203.13	202.23	202.35	202.46	202.57	202.68	202.79	202.90	203.01
DIFERENCIAS	0.248	0.268	0.287	0.246	0.245	0.222	0.221	0.210	0.210	0.210	0.210
COTAS DESAGÜES NORTE	201.096	201.168	201.249	201.331	201.412	201.493	201.574	201.655	201.736	201.817	201.898
COTAS DESAGÜES SUR	201.096	201.168	201.249	201.331	201.412	201.493	201.574	201.655	201.736	201.817	201.898
COTAS PUNTOS FUJOS	202.943	202.943	202.943	202.943	202.943	202.943	202.943	202.943	202.943	202.943	202.943

REFERENCIAS
 RASANTE
 TERRENO NATURAL
 DESAGÜE

Planimetría
 Esc. 1:1000
 Altimetría
 Esc. H=1:1000
 Esc. V=1:100

SIGNIFICADO DE LOS NUMEROS

1	Prog. 1024.60 - 1106.65 - Dist. Eje 15.50 S - ALCANTARILLA ACCESO 0-41211- α = 0° - β = 11.20 - H=1.00 - L=1.00
2	Prog. 1204.81 - Dist. Eje 15.50 S - ALCANTARILLA ACCESO 0-41211- α = 0° - β = 27.00 - H=1.00 - L=1.00
3	Prog. 1533.51 - Dist. Eje 15.50 S - ALCANTARILLA ACCESO 0-41211- α = 0° - β = 11.30 - H=1.00 - L=1.00
4	Prog. 1893.601 - Dist. Eje 14.50 S - ALCANTARILLA ACCESO 0-41211- α = 0° - β = 14.40 - H=1.00 - L=1.00
5	
6	
7	
8	
9	
10	
11	
12	

DPV T
 PLANO: PLANIALTIMETRIA (Lam N° 3)
 DIRECCION PROVINCIAL DE VIALIDAD PROVINCIA DE TUCUMAN
 OBRA: RUTA PROVINCIAL N°302
 TRAMO: BANDA DEL RIO SALI-EMPALME RUTA N°303-Km 1-2
 SECCION: BANDA DEL RIO SALI-EMPALME RUTA N°303-Km 1-2
 JEFE Est.: OLIVAREZ-LOPEZ JEFE Proy.: ING. ASCARATE Proceso: ING. PALOU
 Est. Def.: OLIVAREZ-LOPEZ Dibujo: MARCELO DELPIETRO
 TUCUMAN, Febrero de 2005
 Vº: ING. JORGE CHRESTIA JEFE DEPARTAMENTO ING. JOSE BAEZ ADMINISTRADOR