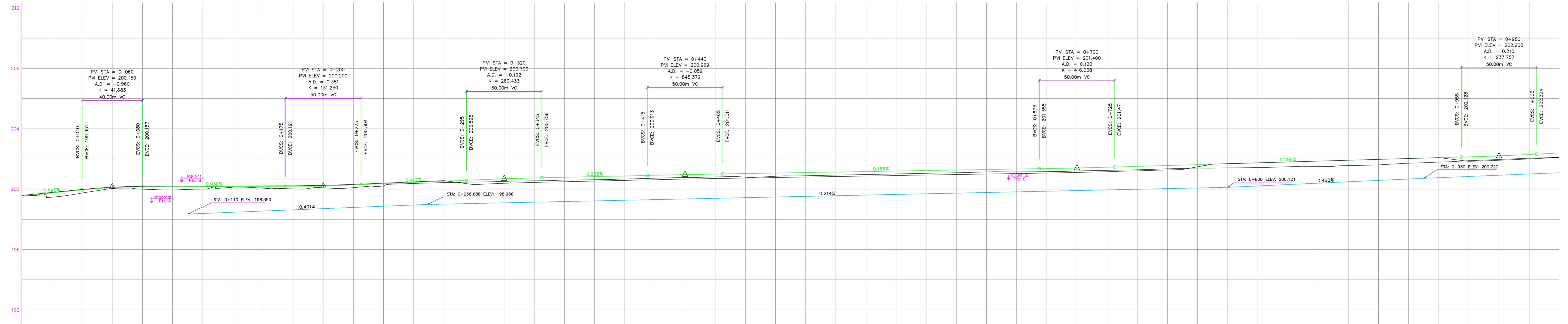


NOTA:
En veredas de hormigón, se ejecutarán juntas de contracción cada 4,00 m, de sección 3 cm x 1 cm, reellenadas con asfalto.



PROGRESIVAS	0+00	100	200	300	400	500	600	700	800	900	1000
COTAS DE TERRENO EJE DE ESTUDIO	199.50	199.47	199.74	200.05	200.00	200.10	200.20	200.35	200.40	200.50	200.60
COTAS PROYECTO EJE DE ESTUDIO	199.55	199.75	199.74	200.05	200.00	200.10	200.20	200.35	200.40	200.50	200.60
DIFERENCIAS	0.05	0.28	0.01	0.00	0.00	0.00	0.00	0.00	0.00	0.00	0.00
COTAS DESAGÜES NORTE											
COTAS DESAGÜES SUR											
COTAS PUNTOS FIJOS											

REFERENCIAS

- RASANTE
- TERRENO NATURAL
- DESAGÜE

Planimetría
Esc. 1:1000

Altimetría
Esc. H=1:1000
Esc. V=1:100

- SIGNIFICADO DE LOS NUMEROS
- Prog. 112.79 - Dist. Eje 19.50 N - ALCANTARILLA O-41211- α = 60° - J=14.60 - H=1.00 - L=2.00
 - Prog. 85.26 - Dist. Eje 17.38 S - ALCANTARILLA O-41211- α = 60° - J=11.40 - H=1.00 - L=2.00
 - Prog. 231.41 - Dist. Eje 0.00 - ALCANTARILLA O-41211- α = 0° - J=18.30 - H=1.00 - L=1.00
 - Prog. 255.14 - Dist. Eje 7.58 - ALCANTARILLA O-41211- α = 60° - J=16.40 - H=1.00 - L=1.00
 - Prog. 256.07 - Dist. Eje 7.63 - ALCANTARILLA O-41211- α = 50° - J=16.40 - H=1.00 - L=1.00
 - Prog. 664.45 - 721.83 - 732.52 - Dist. Eje 15.50 - ALCANTARILLA ACCESO O-41211- α = 0° - J=14.20 - H=1.00 - L=1.00
 - Prog. 811.80 - 924.33 Dist. Eje 7.20 - ALCANTARILLA O-41211- α = 60° - J=12.70 - H=1.00 - L=1.00
 - Prog. 835.82 - 900.57 - Dist. Eje 0.00 - ALCANTARILLA O-41211- α = 0° - J=9.90 - H=1.00 - L=2.00
 - CANAL DESAGÜE TIPO 1 Longitud = 29.00 m
 - CANAL DESAGÜE TIPO 1 Longitud = 30.00 m
 - TUBO H* A* # 600 - Longitud = 9.50 m
 - CANAL RECTANGULAR TIPO 4 Longitud Total = 97.00 m
 - DESAGÜE CANTERO CENTRAL
 - TRASLADO DE CAMARA Y ESTACION REGULADORA DE PRESION DE GAS

DPV T

PLANO: PLANIALTIMETRÍA (Lom N° 2)

DIRECCION PROVINCIAL DE VIALIDAD PROVINCIA DE TUCUMAN

OBRA: RUTA PROVINCIAL N°302

TRAMO: BANDA DEL RIO SALI-EMPALME RUTA N°303-Km 0-1

SECCION: BANDA DEL RIO SALI-EMPALME RUTA N°303-Km 0-1

Jefe Est.: OLIVAREZ-LOPEZ Jefe Proy.: ING. ASCARATE Proceso: ING. PALOU

Est. Def.: OLIVAREZ-LOPEZ Dibujo: MARCELO DELPIETRO

TUCUMAN, Febrero de 2005

ING. JORGE CHRESTIA JEFE DEPARTAMENTO ESTUDIO Y PROYECTO

ING. JOSE BAEZ ADMINISTRADOR