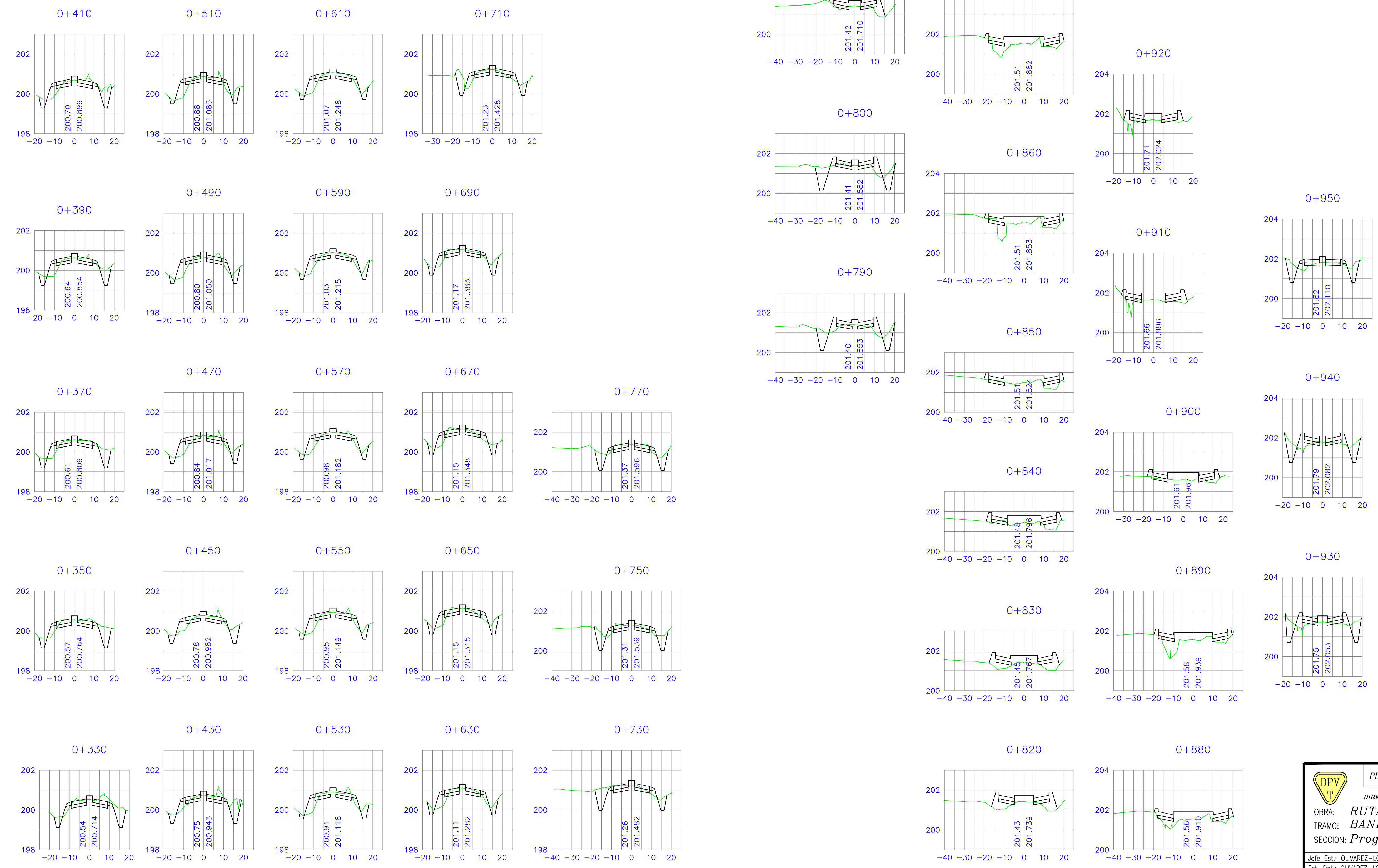


Esc. Hor. 1:1000  
Esc. Vert. 1:100



	<b>PLANO: PERFILES TRANSVERSALES</b> Lam N° 14	
	DIRECCION PROVINCIAL DE VIALIDAD PROVINCIA DE TUCUMAN	
OBRA: <b>RUTA PROVINCIAL N°302</b>		
TRAMO: <b>BANDA DEL RIO SALI-CEVIL POZO</b>		
SECCION: <b>Prog. 330.00 - Prog. 950.00</b>		
Jefe Est.: OLIVAREZ-LOPEZ	Jefe Proy.: ING ASCARATE	Proceso: ING. PALOU
Est. Def.: OLIVAREZ-LOPEZ Dibujo: MARCELO DELPIETRO		
TUCUMAN, Febrero de 2005		
V.B.	ING. JORGE CHRESTIA JEFE DEPARTAMENTO ESTUDIO Y PROYECTO	ING. JOSE BAEZ ADMINISTRADOR