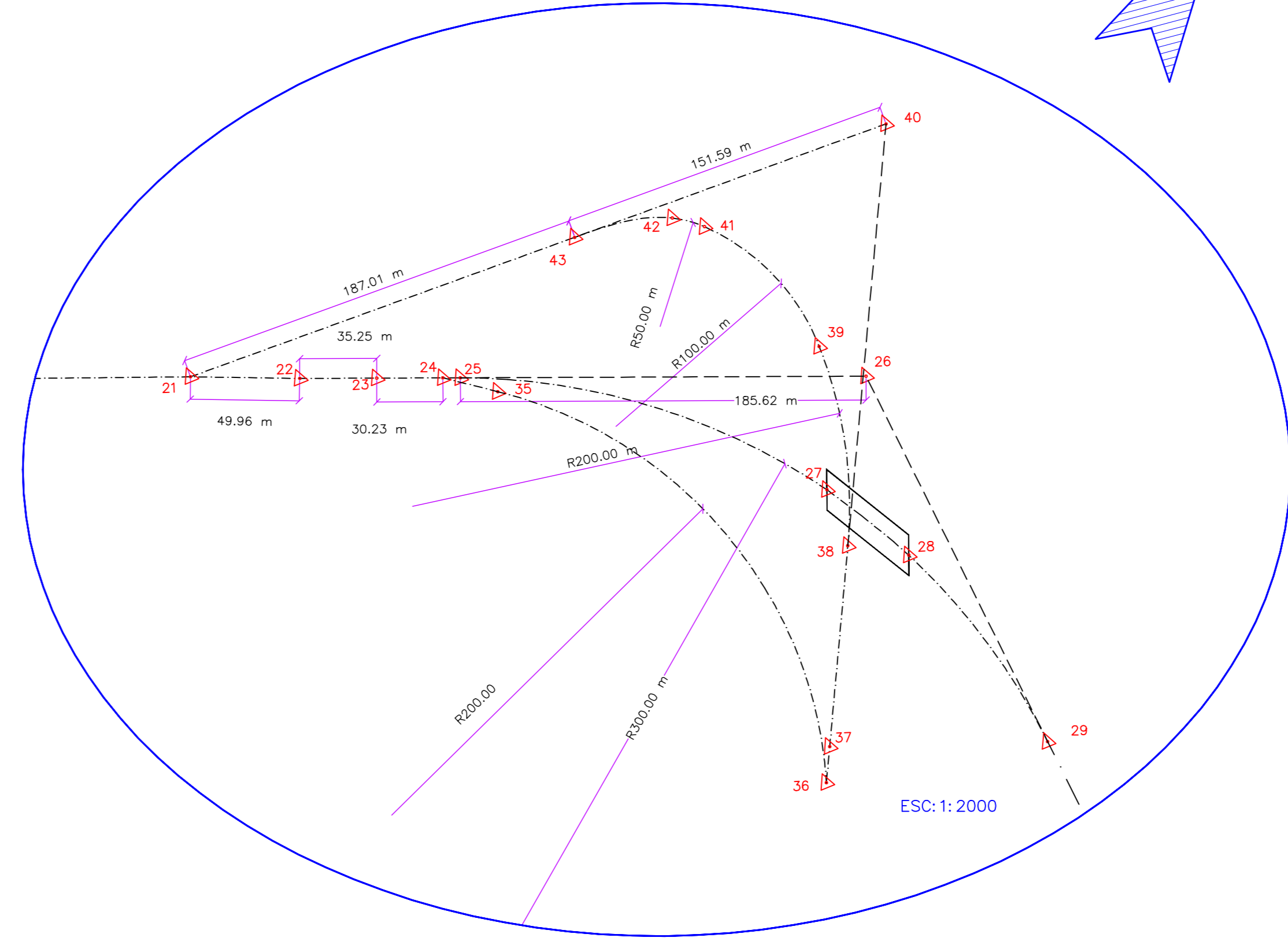
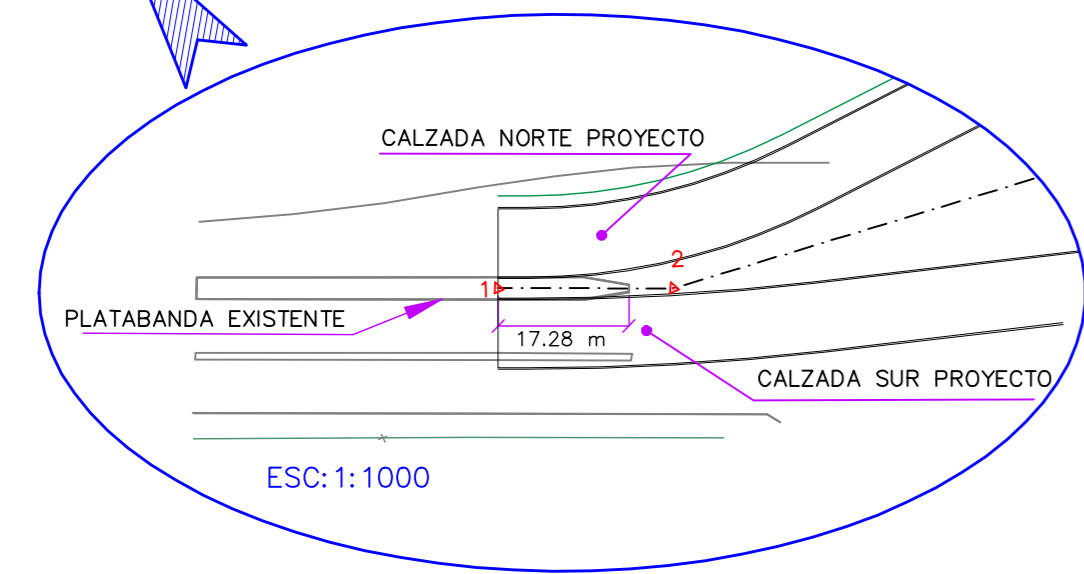
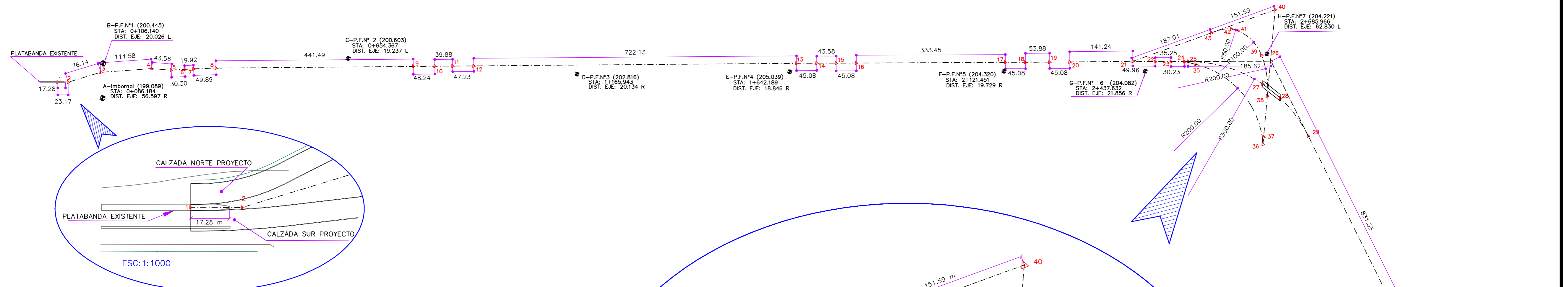


# RED DEL ESTE

## PLANIMETRIA GENERAL RUTA PROVINCIAL N° 302 – TRAMO BANDA DEL RIO SALI-CEVIL POZO ESC: 1:5000



PLANILLA DE REPLANTEO

TRAZADO	VERTICE N°	COORD. X	COORD. Y	ANGULO	OBSERVACIONES
PRINCIPAL	1	9910.170	5013.817		
	2	9931.637	5005.009	163°05'35"	
	3	10007.401	4997.833	167°14'32"	
	4	10116.268	4962.111	171°19'07"	
	5	10155.132	7942.439	172°09'57"	
	6	10183.775	4936.692		
	7	10202.612	4926.078	178°38'16"	
	8	10249.381	4908.707	178°31'09"	
	9	10659.141	4744.347	179°49'23"	
	10	10703.971	4726.525		
	11	10741.01	4711.744	179°56'51"	
	12	10784.859	4694.199	179°56'22"	
	13	11455.023	4425.221	179°56'30"	
	14	11496.845	4408.386	179°53'26"	
	15	11537.243	4392.034	179°53'26"	
	16	11579.00	4375.039	179°54'12"	
	17	11888.06	4249.861	179°56'31"	
	18	11929.829	4232.894	179°51'35"	
	19	11979.796	4212.74	179°51'35"	
	20	12021.647	4195.978	179°55'19"	
	21	12152.835	4143.643	178°33'21"	EMPALME RAMA RETORNO (160°36'15")
	22	12198.76	4123.966	178°52'25"	
	23	12231.433	4110.722	179°58'12"	
	24	12259.443	4099.351		INTERSECCION CON RAMA RANCHILLOS (165°43'27")
	25	12266.853	4096.342		
	26	12438.843	4026.518	161°12'13"	
	27	12402.147	3985.883		PRINCIPIO PUENTE
	28	12426.477	3941.829		FIN DE PUENTE
	29	12452.218	3840.279		FIN DE CURVA
	30	12489.381	3322.789		PRINCIPIO DE CURVA RAMA 303
	31	12491.590	3292.036		PRINCIPIO DE CURVA
	32	12559.161	3177.206		
	33	12586.743	3163.017		FIN DE CURVA
	34	12627.890	3146.977		INTERSECC. BORDE DE CALZADA NORTE Y 1° RIEL
RAMA RANCHILLOS	35	12280.292	4083.995		PRINCIPIO DE CURVA
	36	12351.410	3861.298		FIN DE RAMA RANCHILLOS
RAMA RETORNO	37	12359.090	3876.059		PRINCIPIO RAMA RETORNO
	38	12401.659	3957.875		PRINCIPIO DE CURVA DE R=200 m
	39	12424.215	4047.267		PRINCIPIO DE CURVA DE R=100 m
	40	12491.146	4129.871	64°48'10"	
	41	12396.504	4117.834		PRINCIPIO DE CURVA DE R=50 m
	42	12384.390	4127.130		FIN DE CURVA DE R=50 m-COMIENZO ESPIRAL
RAMA EMPALME 303	43	12339.682	4135.929		FIN ESPIRAL-EMPALME CON RAMA CAMINO VECINAL
	44	12487.442	3298.657		PRINCIPIO DE CURVA EMPALME 303
	45	12402.299	3237.391		FIN DE CURVA RAMA EMPALME 303
	46	12380.929	3242.368		EMPALME CON 303
	47	12498.393	3197.299		
	48	12163.271	3325.095		INTERSECC. EJE DE CALZADA NORTE Y 1° RIEL

PLANILLA DE REPLANTEO (PUNTOS FIJOS)

VERTICE N°	COORD. X	COORD. Y	COTA	OBSERVACIONES
A	9989.279	4942.688	199.089	
B	10020.418	5014.639	199.089	
C	10531.138	4816.418	200.603	
D	10991.358	4589.623	202.816	
E	11433.814	4413.426	205.039	
F	11877.665	4232.785	204.320	
G	12169.662	4112.656	204.082	
H	12436.713	4044.944	204.221	
I	12146.424	3321.177	199.924	
J	12648.412	3155.095	200.299	

NOTA: Los valores de coordenadas están referidas a ejes locales

**DPV T**

PLANO: **REPLANTEO** Lam N° 12

DIRECCION PROVINCIAL DE VIALIDAD PROVINCIA DE TUCUMAN

OBRA: **RUTA PROVINCIAL N° 302**

TRAMO: **BANDA DEL RIO SALI-CEVIL POZO**

SECCION:

Jefe Est.: OLIVAREZ-LOPEZ	Jefe Proy.: ING ASCARATE	Proceso: ING. PALOU
Est. Def.: OLIVAREZ-LOPEZ	Dibujo: MARCELO DELPIETRO	

TUCUMAN, Febrero de 2005

VB'	ING. JORGE CHRESTIA JEFE DEPARTAMENTO ESTUDIO Y PROYECTO	ING. JOSE BAEZ ADMINISTRADOR
-----	--	---------------------------------