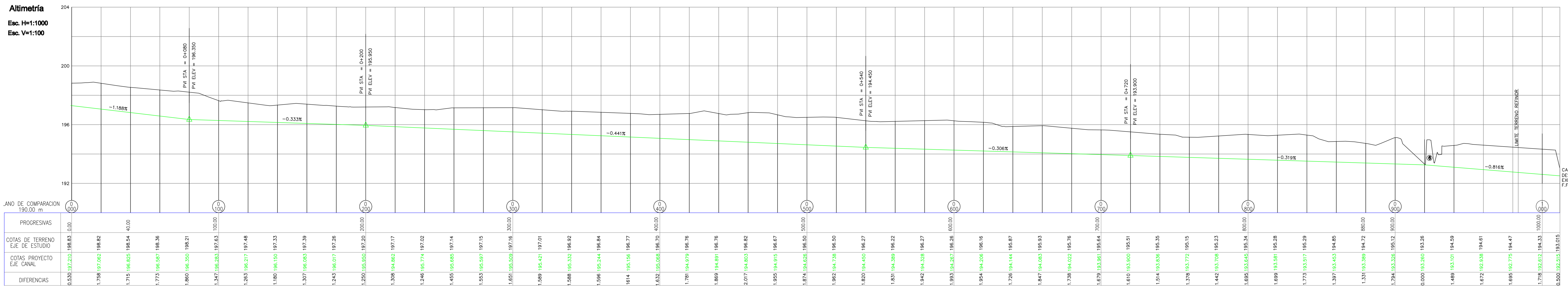
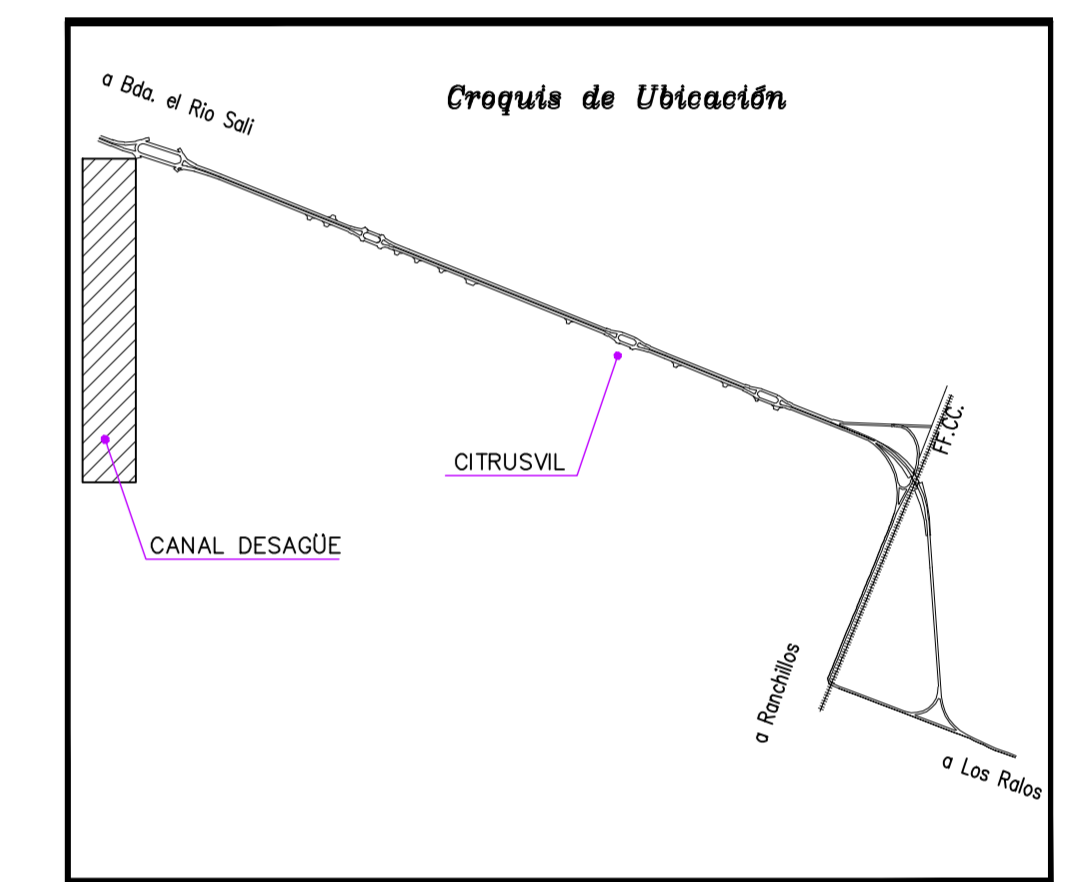
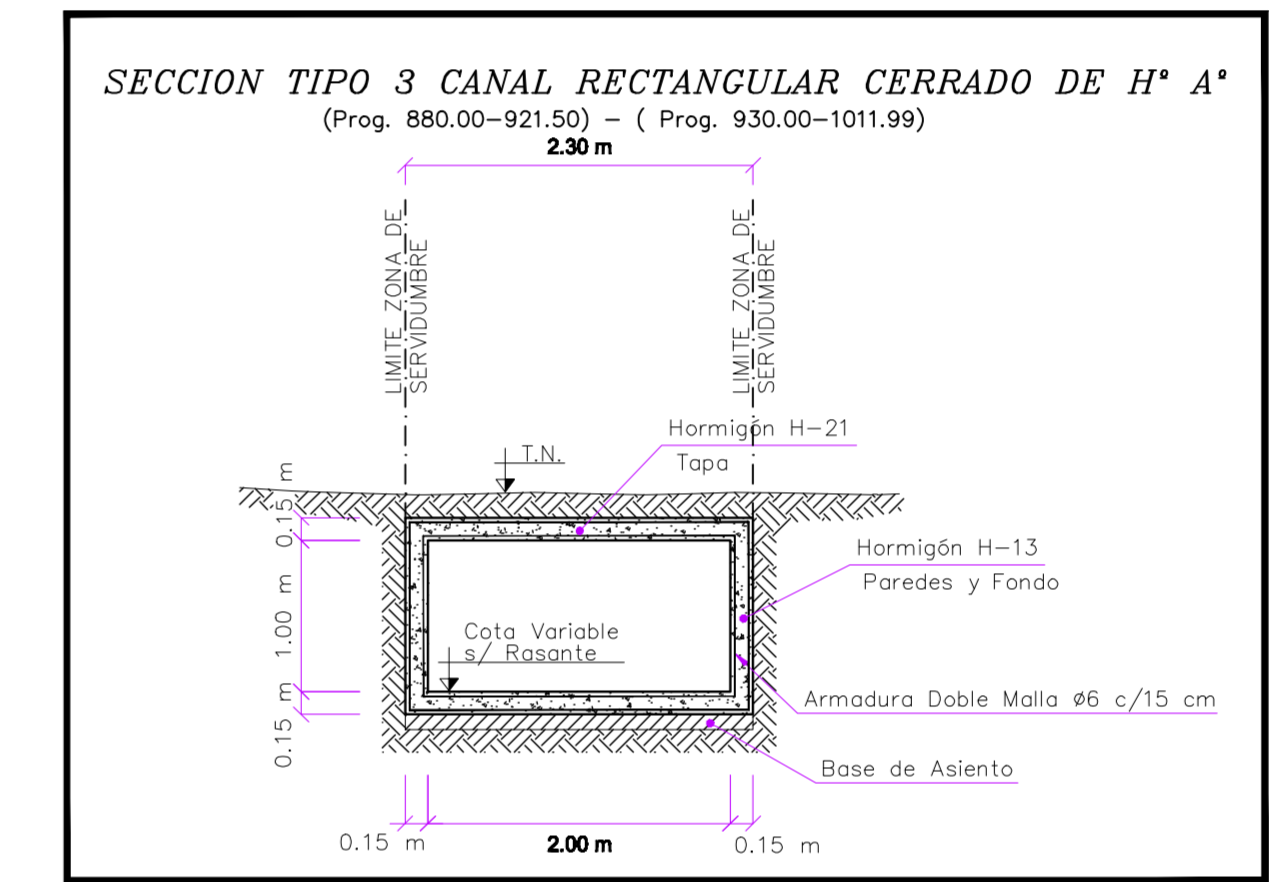


REFERENCIAS

RASANTE	— (Green line)
TERRENO NATURAL	— (Black line)
DESAGÜE	— (Blue line)
Hidrantes	● (Red circle)
Poste de Madera	● (Yellow circle)
Columnas de Alumbrado	○ (Red circle)
Columnas de Hormigón	○ (Black circle)

NOTA: En la Sección Tipo 1 se deberá ejecutar juntas de contracción cada 12.00 m, de 3 cm x 1 cm, rellenas con asfalto.



SIGNIFICADO DE LOS NUMEROS

- ALCANTARILLA DE MAMPOSTERIA EXISTENTE B/VMS FF.CC. B =2.00m H=1.00m
- TRANSICION SECCION TIPO 1 A TIPO 2 - L=10.00m
- CANAL DESAGÜE EXISTENTE A LIMPIAR EN UNA LONGITUD DE 50.00m
- COLUMNAS DE HORMIGON A RETIRAR
- COLUMNAS DE ILUMINACION A TRASLADAR
- ALCANTARILLA EXISTENTE

DPV PLANO: ZONA DE SERVIDUMBRE Lam N° 10
 DIRECCION PROVINCIAL DE VIALIDAD PROVINCIA DE TUCUMAN
 OBRA: RUTA PROVINCIAL N°302
 TRAMO: BANDA DEL RIO SALI-CEVIL POZO
 SECCION: DESAGÜE PLANTA REFINOR
 JEFE Est.: OLVAREZ-LOPEZ JEFE Proy.: ING ASCARATE Proceso: ING. PALOU
 Est. Def.: OLVAREZ-LOPEZ Dibujo: MARCELO DELPIETRO
 TUCUMAN, Febrero 2005
 V.B. ING. JORGE CHRESTIA JEFE DEPARTAMENTO ESTUDIO Y PROYECTO ING. JOSE BAEZ ADMINISTRADOR