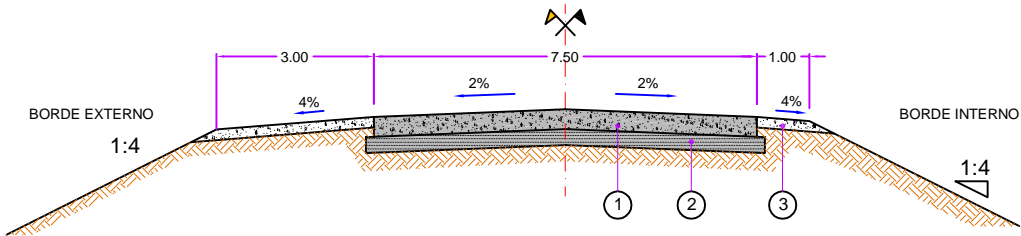


ESC. HORIZONTAL 1:100
ESC. VERTICAL 1:50

PERFIL TIPO : HORMIGON

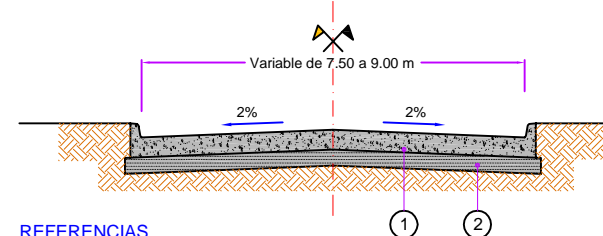


REFERENCIAS

- 1- Pavimento de Hormigón e=0.19 m, ancho 7.50 m.-
- 2-Sub Base estabilizada granular e=0.20 m, ancho 7.70 m.-
- 3- Banquina, e=0.15 m y 3.00 m de ancho (lado externo) y 1.00 m de ancho (lado interno) con un tratamiento doble de 0.02m.-

ESC. HORIZONTAL 1:100
ESC. VERTICAL 1:50

PERFIL TIPO : ACCESOS

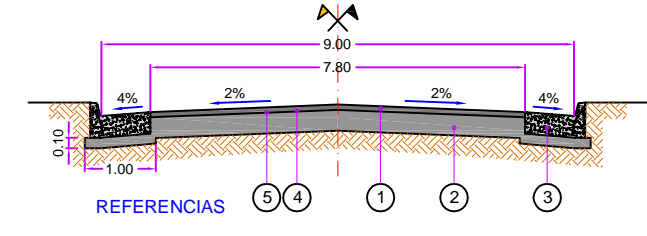


REFERENCIAS

- 1- Pavimento de Hormigón e=0.19 m, ancho variable de 7.50 a 9.00 m, con cordón integral.-
- 2- Sub Base estabilizada granular e=0.20 m, ancho 9.60 m.-

ESC. HORIZONTAL 1:100
ESC. VERTICAL 1:50

PERFIL COLECTORA TIPO A

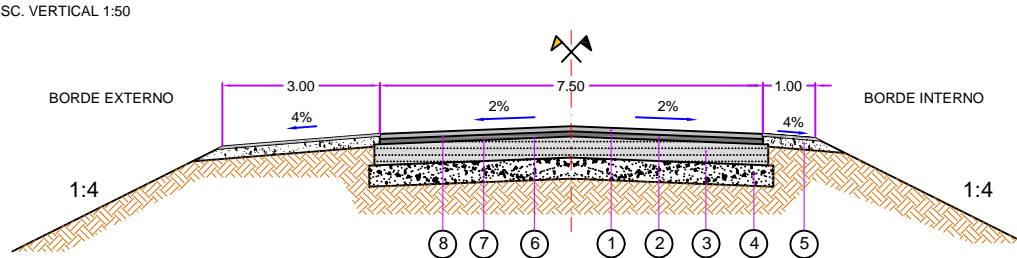


REFERENCIAS

- 1- Carpeta C^oA^o espesor e=0.05 m con un ancho de 7.80 m.-
- 2- Base estabilizada granular e=0.20 m, ancho 9.80 m.-
- 3- Cordón Cuneta según detalle.-
- 4- Riego de Imprimación, según especificaciones, en un ancho de 7.80 m.-
- 5- Riego de Liga, según especificaciones, en un ancho de 7.80 m.-

ESC. HORIZONTAL 1:100
ESC. VERTICAL 1:50

PERFIL TIPO : ASFALTO

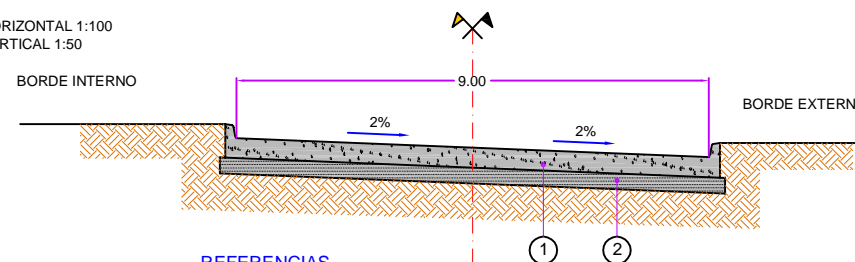


REFERENCIAS

- 1- Carpeta de C^oA^o en caliente e=0.05 m y 7.50 m de ancho.-
- 2- Base negra tipo C^oA^o en caliente e=0.05 m, y 7.50 m de ancho.-
- 3- Base estabilizada granular e=0.15 m, ancho 7.70 m.-
- 4- Sub base estabilizada granular e=0.20 m, ancho 7.90 m.-
- 5- Banquina, e=0.15 m y 3.00 m de ancho (lado externo) y 1.00 m de ancho (lado interno) con un tratamiento doble de 0.02 m.-
- 6- Riego de Imprimación, según especificaciones, en 7.60 m de ancho.-
- 7- Riego de Liga, según especificaciones, en 7.60 m de ancho.-
- 8- Riego de Liga, según especificaciones, en 7.50 m de ancho.-

ESC. HORIZONTAL 1:100
ESC. VERTICAL 1:50

PERFIL TIPO : ROTONDAS

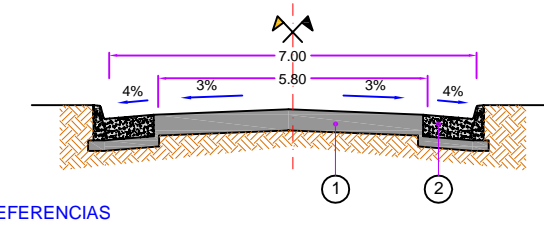


REFERENCIAS

- 1- Pavimento de Hormigón e=0.19 m, ancho 9.00 m, con cordón integral.-
- 2- Sub Base estabilizada granular e=0.20 m, ancho 9.60 m.-

ESC. HORIZONTAL 1:100
ESC. VERTICAL 1:50

PERFIL COLECTORA TIPO B

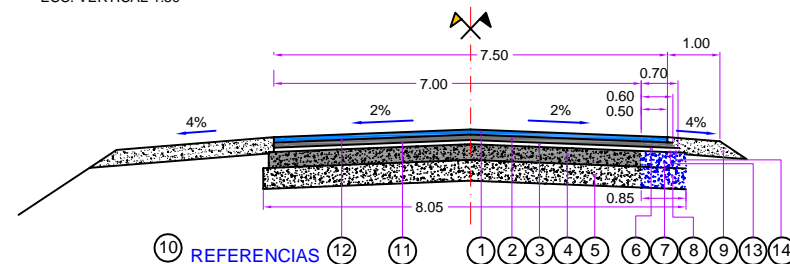


REFERENCIAS

- 1- Enripiado e=0.20 m, ancho 7.60 m.-
- 2- Cordón Cuneta según detalle.-

ESC. HORIZONTAL 1:100
ESC. VERTICAL 1:50

PERFIL PAVIMENTO ASFALTO
REFUERZO CALZADA EXISTENTE

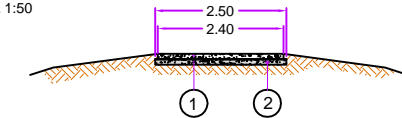


REFERENCIAS

- 1- Carpeta de C^oA^o en caliente e=0.05 m y 7.50 m de ancho.-
- 2- Base negra tipo C^oA^o en caliente e=0.05 m, y 7.60 m de ancho.-
- 3- Carpeta de C^oA^o Existente espesor mínimo =0.04 m.-
- 4- Base estabilizada granular e=0.15 m existente.-
- 5- Sub base estabilizada granular existente e=0.20 m.-
- 6- Carpeta de C^oA^o espesor mínimo =0.04 y 0.70 m de ancho.-
- 7- Base estabilizada granular e=0.15 m y 0.85 m de ancho.-
- 8- Sub base estabilizada granular e=0.20 m y 0.85 m de ancho.-
- 9- Banquina, e=0.15 m y 3.00 m de ancho (lado externo) y 1.00 m de ancho (lado interno).-
- 10- Tratamiento doble de 0.02 m y 2.50 m de ancho.-
- 11- Riego de Liga, según especificaciones, en un ancho de 7.70 m.-
- 12- Riego de Liga, según especificaciones, en un ancho de 7.60 m.-
- 13- Riego de Imprimación, según especificaciones, en un ancho de 0.85 m.-
- 14- Riego de Liga, según especificaciones, en un ancho de 0.80 m.-

ESC. HORIZONTAL 1:100
ESC. VERTICAL 1:50

PERFIL TIPO : CICLOVIA

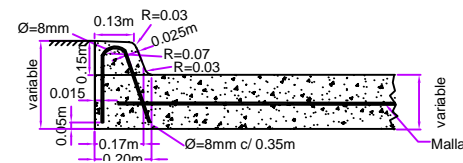


REFERENCIAS

- 1- Calzada Hormigón H-17 e=0.10m, ancho 2.40 m.-
- 2- Sub Base estabilizada granular e=0.10 m, ancho 3.00 m.-

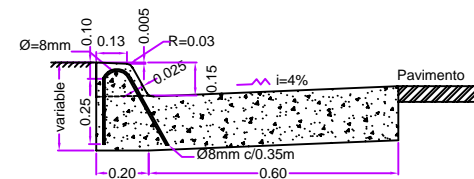
CORDON INTEGRAL

ESC. 1:20



CORDON CUNETA

ESC. 1:20



GOBIERNO DE LA PROVINCIA DE TUCUMÁN
Ministerio de Obras y Serv. Públicos – Direcc. Provincial de Vialidad

OBRA: RUTA PROVINCIAL N° 314
Tramo: SAN MIGUEL DE TUCUMÁN – TAFÍ VIEJO

PLANO: PERFILES TIPOS

ESC.: H 1:100

PLANO N°

ARCHIVO: 08 PERFILES TIPOS RPN314 UTN.dwg

10/09/08

REVISIÓN: 00

08